



おけがわし図書館

# 図書館だより

Okegawa Public Library News

No. 435

2025.12.1

編集・発行

桶川市図書館

電話(786-6353)

## 第9回「桶川市 図書館を使った調べる学習コンクール」表彰式

11月8日(土) 桶川公民館3階大集会室にて、第9回「桶川市 図書館を使った調べる学習コンクール」の表彰式を行いました。昨年に続き、今年も素晴らしい力作が集まりました。ご参加ありがとうございました。受賞作は優秀作品集として製本し、図書館に所蔵されますので、出来上がりましたらぜひご覧ください。



	受賞作品一覧	小学校名	学年
教育長賞	焼き物って一体、何もの？	桶川小学校	5年生
図書館賞	まちの図書館はいつできた？	朝日小学校	3年生
奨励賞	ふしぎなてんきあめ	桶川西小学校	1年生
奨励賞	こっきのいろはあかがおおいほんとかな？	朝日小学校	1年生
奨励賞	絵で考えるかわいいのひみつ	桶川西小学校	2年生
奨励賞	「ぼくだけのナンバープレート」—ナンバープレートには、ひみつがいっぱい!!全国の良い所をナンバープレートから知ろう—	桶川西小学校	3年生
奨励賞	うちの犬が天然記念物!?	桶川小学校	4年生
奨励賞	ジンベエザメの食事	桶川小学校	4年生
奨励賞	進化の不思議 謎に迫る!	桶川東小学校	6年生



## 年末年始休館のお知らせ

年末年始、図書館は下記の通り 休館させていただきます。  
なお、中央図書館のブックポストは、おけがわマイン開店時のみ ご利用いただけます。  
ご理解ご協力のほどよろしくお願いいたします。

### ◆年末年始休館・館外ブックポスト休止期間◆

2025年 12月29日(月)~2026年 1月3日(土)

よこく

予告 1月4日(日)~

本の



例年ご好評いただいている「本の福袋」を今年も各館で実施します!福袋は数量限定のため、なくなり次第終了となります。スタッフ選りすぐりのおすすめ本を用意してお待ちしております。

2026年も、みなさまに素敵な本との出会いがありますように。



## 大人の塗り絵講座

大人の塗り絵シリーズを教材に  
簡単な色彩学、画材の使い方を学び、  
塗り絵を楽しんでみませんか。

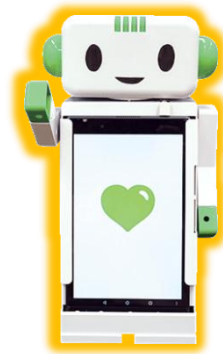
※画材は貸出いたします。

サクラクレパス認定大人の塗り絵講師	鈴木 海 先生
日時	2025 年 12 月 7 日(日) 14:00～15:30
場所	桶川公民館 2 階研修室
対象	18 歳以上
定員	20 名
費用	無料

申し込みは、桶川図書館のカウンター  
または電話にて受付いたします。

## プログラミングワークショップ ロボット「こくり」をうごかそう！

「こくり」は  
しゃべって  
うごく  
ロボット  
です



おなかの  
タブレットで  
かんたん  
プログラミング

◆日程：12月14日(日)

◆時間：①10:30～12:00 ②13:30～15:00

※1回目と2回目は同じ内容です。

◆場所：桶川市立中央図書館 読書会室

◆定員：各回5名 ※保護者1名同席可

◆対象：小学1年生～4年生

◆費用：無料



要申込



11月14日(金)～12月6日(土)  
中央図書館のカウンターまたは、  
電話(048-786-6353)にて受付

桶川市立坂田図書館

## クリスマスイベント 12月20日(土)

◆クリスマスおはなし会

申込不要

時間：①11時～11時30分

②14時～14時30分

※午前・午後でプログラムは異なります

受付は各回15分前から

場所：桶川市坂田コミュニティセンター軽体育室

主催 ミナツド運営協議会 協力 桶川子どもの本の会

◆ぬいぐるみのおとまり会

申込必要

おはなし会の後、仲良しのぬいぐるみが

図書館におとまりします！

条件：おはなし会に参加できる方

定員：午前・午後ともに子ども7名

申込み：12月1日(月)から

坂田図書館のカウンター・電話

(048-783-2150)にて受付

受付時間：9時～16時30分

おむかえ日

12月21日(日)

↓

12月25日(木)



詳しい内容はチラシまたは坂田図書館まで

## 桶川市立中央図書館 クリスマスおはなし会

日時：12月21日(日)

14:00～14:30

場所：OKEGAWA hon プラス+

イベントスペース(おけがわマイン3階)

対象：幼児～小学生

申込：不要

絵本・手あそびなど

もりだくさん!!

すてきな

プレゼントもあるよ!



## 新着図書＊ 新しく入った本です



### 中央図書館

タイトル	著者名	出版社	請求記号	棚番
遍路つれづれ二人連れ	富田 茂	文芸社	186 ヘ	棚47-B
皇后がまとう明治の美	モニカ・ベーテ	中世日本研究所	210.0 コ	棚48-A
仕事を頑張る人の温泉術	永井 千晴	朝日新聞出版	291.0 シ	棚50-B
サッチャー	池本 大輔	中央公論新社	312 サ	棚58-A
語り尽くせない南極の自然	工藤 栄	成山堂書店	462 カ	棚39-A
正しい休み方の教科書	片野 秀樹	ナツメ社	498 タ	棚38-B
料理が楽しくなるおぼんごはん	Hideka	KADOKAWA	596 リ	棚66
四季を彩る花の折り紙	山口 真	ナツメ社	754 シ	棚55-A
鉄道で親しむ英語	野田 隆	交通新聞社	830 テ	棚56-B
サンクチュアリ	犬塚 理人	講談社	913.6 イ	棚37-B
閲覧厳禁	知念 実希人	双葉社	913.6 チ	棚35-B
彼女たちは楽園で遊ぶ	町田 そのこ	中央公論新社	913.6 マ	棚33-A
遠慮深いうたた寝 続	小川 洋子	河出書房新社	914.6 オ 2	棚32-A
谷川俊太郎でのひらの詩集	谷川 俊太郎	集英社	B 911.5 タ	棚30-A

### 坂田図書館

タイトル	著者名	出版社	請求記号	棚番
シン・関ヶ原	高橋 陽介	講談社	210.4 シ	棚02
池上彰が読む「イスラム」世界	池上 彰	KADOKAWA	302 イ	棚03
先生、カタツムリが背中の中を修復しています!	小林 朋道	築地書館	481 セ	棚04
はじめてのメスカルの教科書	目時 裕美	誠文堂新光社	588 ハ	棚05
マンガと図解でわかる!展示会の極意	弓削 徹	オーム社	606 マ	棚05
江戸のおもしろおもちゃ絵「ものづくし」帖	田辺 昌子	東京美術	721 エ	棚06
百年の短歌	三枝 昂之	新潮社	911.1 サ	棚07
さよならの保険金	額賀 滯	KADOKAWA	913.6 ヌ	棚08

### 桶川図書館

タイトル	著者名	出版社	請求記号	棚番
中世トラベルガイド	アンソニー・ベイル	河出書房新社	230 チ	棚02
あなたの実家、どうする?	高橋 大樹	WAVE出版	324 ア	棚03
炊込み、混ぜ込みだしごはん	吉田 麻子	文化学園文化出版局	596.3 タ	棚08
大谷のバットはいくら?	熊崎 敬	柏書房	780 オ	棚09
君の手が語ること	デビット・ゾペティ	田畑書店	913.6 ソ	棚16

### 川田谷図書館

タイトル	著者名	出版社	請求記号	棚番
昭和100年	日本経済新聞出版	日経BP日本経済新聞出版	210.7 シ	棚01
江戸は浅草 6	知野 みさき	講談社	B 913.6 チ 6	棚05

## \*図書館カレンダー12月\*



### 中央図書館・坂田図書館

日	月	火	水	木	金	土
	1	2	3	4	5★	6
7	8	9	10	11	12★	13
14	15	16	17	18	19★	20
21	22	23♥	24	25	26★	27
28	29	30	31			

### 桶川図書館・川田谷図書館

日	月	火	水	木	金	土
	1	2	3	4	5★	6
7	8	9	10	11	12★	13
14	15	16	17	18	19★	20
21	22	23	24	25	26★	27
28	29	30	31			

■■■■・・・・・休館日です。年末年始の休館は12月29日(月)～1月3日(土)です。

開館時間・・・中央図書館のみ 10時から21時まで  
桶川・川田谷・坂田図書館 9時から17時まで

## \*あかちゃんおはなし会\*

♥	中央図書館	10時30分～10時50分 11時10分～11時30分	第四水曜日
---	-------	--------------------------------	-------

※10時30分の回と11時10分の回は、内容は同じです。

## \*おはなし会\*

★	中央図書館	15時～15時30分	土曜日
★	坂田図書館	11時～11時30分	
★	桶川図書館 川田谷図書館	10時30分～11時	

## \*展示テーマ\*



館	分類	テーマ
中央図書館	一般書	大逆転
	児童書	おもちゃ
桶川図書館	一般書・児童書	整える
	C D	失恋ソング
坂田図書館	一般書	開運 BOOK
	児童書	おくりもの
川田谷図書館	一般書・児童書	冬を楽しもう♪

## \*各館連絡先\*

中央図書館	TEL 786-6353	桶川図書館	TEL 771-0303
川田谷図書館	TEL 786-8846	坂田図書館	TEL 783-2150