



おけがわし図書館

図書館だより

Okegawa Public Library News

No. 393

2022.6.1

編集・発行

桶川市図書館

電話(786-6353)

川田谷図書館 休館のお知らせ

生涯学習センター大規模改修工事のため、川田谷図書館は下記の期間、休館します。

休館期間：令和4年7月1日(金)～令和5年12月頃(予定)

※中央図書館、桶川図書館、坂田図書館、館外ブックポスト（JR 桶川駅自由通路改札口正面、ベニバナウォーク1階南側、市役所庁舎1階ロビー）は通常どおりご利用いただけます。

休館中は利用者の皆様にご不便をおかけして申し訳ございませんが、ご理解のほどよろしくお願いいたします。

休館期間中、川田谷図書館で受け取り予定の予約本は、中央図書館受け取りに振り替えさせていただきます。中央図書館以外で受け取りを希望される方は、お手数ですが中央図書館（☎048-786-6353）までご連絡ください。

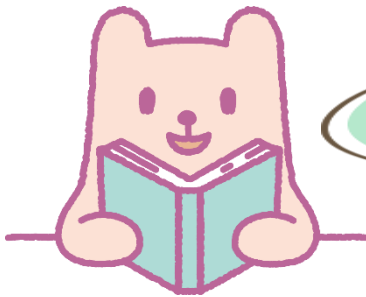
第3回桶川の歴史講座

～「紅花」の歴史を探る～

開催

桶川市民の花「紅花」について、貴重な資料を元にルーツを探ります。

時間	6月12日(日)午後2時～4時
場所	川田谷公民館・歴史民俗資料館
定員	30人【先着順】
講師	歴史民俗資料館職員
申込	5月11日(水)から、電話または直接、桶川図書館または川田谷図書館へ
問い合わせ先	桶川図書館：771-0303 川田谷図書館：786-8846




課題図書・すいせん図書 展示をはじめます

6/14 (火) ~ 8/31 (水) まで、市内各館で展示します。

今年度の青少年読書感想文全国コンクール(課題図書)、埼玉・夏休みすいせん図書のほかにも、夏休みにおすすめの本をたくさん展示しますので、ぜひご利用ください。

第68回 青少年読書感想文全国コンクール 課題図書 (一例)

- 小学校低学年の部○ (全4冊)
『おすしやさんにいらっしゃい!』 おかだ だいすけ/文、遠藤 宏/写真、岩崎書店
- 小学校中学年の部○ (全4冊)
『チョコレートタッチ』 パトリック・スキーン・キャトリング/作、佐藤 淑子/訳、伊津野 果地/絵、文研出版
- 小学校高学年の部○ (全4冊)
『捨てないパン屋の挑戦』 井出 留美/著、あかね書房
- 中学生の部○ (全3冊)
『セカイを科学せよ!』 安田 夏菜/著、講談社




6月一 じめじめとした梅雨の季節です。
紙の本は湿気、水分が大敵。
移動中の雨、雨雪などに濡れたカバン、
ペットボトルや窓辺からの結露もあなどれません。
お貸出した本の管理は、じゅうぶんにご注意ください。



水濡れ・汚れ・シミ・ページに折れや書き込みのある状態で返却される本が増えています。
次の方に貸出ができない状態で返却された場合には、弁償対応となる場合があります。

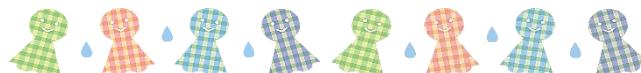
図書館の本は、市民のみなさまの財産です。
たくさんの方に長くご利用いただくためにも、ていねいに返却期限をまもってご利用ください。

※返却期限を過ぎても返却が確認できない場合は、
図書館から督促いたします。

図書館からのお願い



＊新着図書＊ 新しく入った本です



中央図書館

タイトル	著者名	出版社	請求記号	棚番
メタバース さよならアトムの時代	加藤 直人	集英社	007 メ	棚45A
記憶はスキル	畔柳 圭佑	クロスメディア・パブリッシング	141 キ	棚46B
縄文人は海を越えたか？	水ノ江 和同	朝日新聞出版	210.2 ジ	棚48A
箱根ハイキング案内		山と溪谷社	291.3 ハ	棚50B
今とこれからがわかるはじめてのLGBT入門	清水 展人	主婦の友社	367 イ	棚41A
カニの歌を聴け	竹下 文雄	京都大学学術出版会	485 カ	棚39B
事業用車両の世界	「旅と鉄道」編集部	天夢人	536 ジ	棚66
おうちでできる世界のおそうざい	荻野 恭子	河出書房新社	596 オ	棚66
和モダンデザイン	ingectar-e	翔泳社	674 ワ	棚54A
江戸のジャーナリスト葛飾北斎	千野 境子	国土社	721 カ	棚54B
プロが教える親子キャンプ読本	長谷部 雅一	メイソユニバーサルコンテンツ	786 プ	棚57A
超図解レポート・論文術	石井 一成	日本文芸社	816 チ	棚57B
『その他の外国文学』の翻訳者	白水社編集部	白水社	904 ソ	棚37A
ラノベ古事記 日本の英雄と天翔ける物語	小野寺 優	KADOKAWA	Y913.2 ラ	YA

坂田図書館

タイトル	著者名	出版社	請求記号	棚番
図説本の歴史	樺山 紘一	河出書房新社	020 ス	棚01
土偶を読む図鑑	竹倉 史人	小学館	210.2 ト	棚02
医者が教える非まじめ介護のすすめ	大塚 宣夫	PHPエディターズ・グループ	369 イ	棚03
学校では教えてくれない超ディープな数学の教科書	難波 博之	SBクリエイティブ	410 ガ	棚04
いつかは訪れたい美しき世界の寺院・神殿	マイケル・ケリガン	日経ナショナルジオグラフィック社	526 イ	棚04
驚くほどよく育つ野菜づくりの裏ワザ決定版	木嶋 利男	家の光協会	626 オ	棚05
あたらしい洋食器の教科書	加納 亜美子	翔泳社	751 ア	棚07
文豪東京文学案内	田村 景子	笠間書院	910.2 タ	棚07

桶川図書館

タイトル	著者名	出版社	請求記号	棚番
散歩がもっと楽しくなる四季の草花図鑑	多田 多恵子	宝島社	470 サ	棚05
大人時間を味わうたのしいスパイス絵本	武政 三男	日本文芸社	588 オ	棚07
絶対「英語の耳」になる！リスニング50のルール	長尾 和夫	三修社	831 ゼ	棚09
西村京太郎の推理世界	オール讀物	文藝春秋	910.2 ニ	棚15
シベリアの俳句	ユルガ・ヴィレ	花伝社	989 ウ	棚05

川田谷図書館

タイトル	著者名	出版社	請求記号	棚番
わたしたちが27歳だったころ	with編集部	講談社	281 ワ	一般0類
まっすぐだけが生き方じゃない 木に学ぶ60の知恵	リズ・マーヴィン	文響社	653 マ	一般4類

図書館カレンダー 6月





中央図書館 ・ 坂田図書館

桶川図書館 ・ 川田谷図書館

日	月	火	水	木	金	土
			1	2	3	4
5	6	7	8	9	10	11
12	13	14	15	16	17	18
19	20	21	22	23	24	25
26	27	28	29	30		

日	月	火	水	木	金	土
			1	2	3	4
5	6	7	8	9	10	11
12	13	14	15	16	17	18
19	20	21	22	23	24	25
26	27	28	29	30		

・・・休館日です。

・・・6月30日(木)中央図書館は、図書館サーバーメンテナンスのため短縮開館となります(開館時間10時から17時まで)
坂田図書館は、通常開館です

開館時間・・・中央図書館のみ 10時から21時まで
桶川・川田谷・坂田図書館 9時から17時まで
※緊急事態宣言などの状況により、開館時間等が変更になる場合がございます。
最新の情報は、ご利用の図書館までお問合せください。

展示テーマ



館	分類	テーマ
中央図書館	一般書	晴耕雨読
	児童	天気の本
桶川図書館	一般書・児童書	本の映画
	CD	プロテスト・ソングから映画音楽まで
川田谷図書館	一般書・児童書	歴史
坂田図書館	一般書	水
	児童書	もりくまの おともだち

各館連絡先

中央図書館 TEL 786-6353 桶川図書館 TEL 771-0303
坂田図書館 TEL 783-2150 川田谷図書館 TEL 786-8846