



おけがわし図書館

図書館だより

Okegawa Public Library News

No. 405

2023.6.1

編集・発行

桶川市図書館

電話(786-6353)

国文学講座開催のお知らせ

おくのほそ道 ~江戸深川を旅立つ~

桶川図書館にて、国文学講座「おくのほそ道」を開催いたします。

作品の魅力と読み方を学びながら、江戸文学を代表する名作を味わってみませんか？

講師 塚越 義幸(つかごし よしゆき)氏

日時 6月25日(日) 13:30~15:00 (受付開始 13:00~)

場所 桶川公民館 3階 大集会室

定員 25名(先着順) **費用** 受講料無料

6月1日(木)より、市内3館カウンターとお電話にて受付いたします。

お問い合わせ

中央図書館 : 786-6353

桶川図書館 : 771-0303

坂田図書館 : 783-2150

*川田谷図書館は休館中です。



【6/15(木)~8/31(木) 課題図書・すいせん図書の展示を行います】

今年度の青少年読書感想文全国コンクール(課題図書)、埼玉・夏休みすいせん図書のほかにも、夏休みにおすすめの本を市内各館で展示しますので、ぜひご利用ください。

第69回 青少年読書感想文全国コンクール 課題図書 (一例)

○小学校低学年の部○(全4冊)

『うまれてくるよ海のなか』高久 至/しゃしん、かんちく たかこ/ぶん、アリス館

○小学校中学年の部○(全4冊)

『ライスボールとみぞ蔵と』横田 明子/作、塚越 文雄/絵、絵本塾出版

○小学校高学年の部○(全4冊)

『ふたりのえびす』高森 美由紀/作、フレーベル館

○中学校の部○(全3冊)

『アップステージ シャイなわたしが舞台に立つまで』

ダイアナ・ハーモン・アシャー/作、武富 博子/訳、東京評論社



図書館からのお願い～本を大切に



水濡れ、汚れ、ページに折れや書き込みのある状態で返却される本が増えています。次の方に貸出ができない状態で返却された場合、弁償していただく場合があります。

図書館の本は、市民のみなさまの財産です。多くの方に長くご利用いただくためにも、返却期限を守り、大切にご利用ください。※返却期限を過ぎても返却が確認できない場合、図書館から督促いたします。



雑誌「現代俳句」は
下記図書館で閲覧できます！
(中央・桶川・坂田)

バックナンバーの貸出もできます。

桶川市図書館では、俳句ポストを設置し

毎月テーマに沿った俳句を募集しています。

投句いただいた優秀作品は

現代俳句に掲載され、

図書館の掲示板に掲示されます！

ぜひ、ご利用ください。



大募集

あなたの一句を

図書館俳句ポスト

あなたも俳句を作って、応募してみませんか？
季語を使用した季節の俳句でも、自由なお題で作った俳句でも構いません。初心者も経験者も、ぜひご応募ください！

【応募方法】

所定の投句用紙に、今月の季語を使用した俳句、又は自由題俳句を記入し、図書館俳句ポストに投句してください。

【結果発表について】

当館内に掲示いたします。

新着図書 新しく入った本です



中央図書館

タイトル	著者名	出版社	請求記号	棚番
ChatGPT	古川 渉一／著	インプレス	007 チ	棚45-A
古文書の科学	渋谷 綾子／編著	文学通信	210.0 コ	棚48-A
教養としての「金利」	田淵 直也／著	日本実業出版社	338 キ	棚42-A
プロの防災ヒント180警視庁災害対策課ツイッター	日本経済新聞出版／編	日経BP日本経済新聞出版	369 プ	棚41-B
錬金術の歴史	池上 英洋／著	創元社	430 レ	棚39-A
ヨモギハンドブック	山下 智道／著	文一総合出版	479 ヨ	棚39-B
顔のない遭難者たち	クリスティーナ・カッターネオ／著	晶文社	498 カ	棚38-B
体の内側からきれいになる麴のレシピ	阿部 かなこ／著	KADOKAWA	596 カ	棚66
今井真実のときめく梅しごと	今井 真実／著	左右社	596.3 イ	棚66
一生使えるビジネスメールの「型」	海津 佳寿美／著	技術評論社	670 イ	棚54-A
正倉院のごと	西川 明彦／著	中央公論新社	709 シ	棚58-A
空を、読む。	佐々木 まなび／著	芸術新聞社	814 ヲ	棚57-B
ペニー・レイン	小路 幸也／著	集英社	913.6 シ	棚35-B
失恋に効くローズマリー	長月 天音／著	角川春樹事務所	B 913.6 ナ	棚29-A

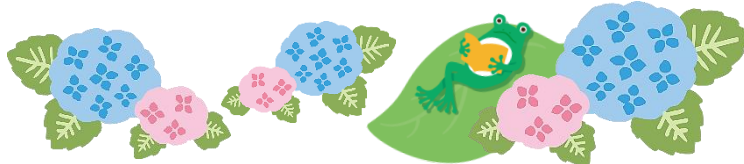
坂田図書館

タイトル	著者名	出版社	請求記号	棚番
幕末維新史への招待	町田 明広／編	山川出版社	210.5 ハ	棚02
SDGsアイデア大全	竹内 謙礼／著	技術評論社	335 エ	棚03
昆虫ハンター・牧田習のオドロキ!!昆虫雑学99	牧田 習／著	KADOKAWA	486 コ	棚04
一日1600kcalの健康献立集	女子栄養大学栄養クリニック／監修	女子栄養大学出版部	596 イ	棚05
ジェラート、アイスクリーム、シャーベット	柳瀬 久美子／著	主婦の友社	596.65 ジ	棚05
光と陰の紫式部	三田 誠広／著	作品社	913.6 ミ	棚09
想いが幕を下ろすまで	松澤 くれは／著	集英社	B 913.6 マ	棚10
医療事務スタッフになるには	笹田 久美子／著	ペリかん社	Y 498 イ	棚06

桶川図書館

タイトル	著者名	出版社	請求記号	棚番
帰ってきた生協の白石さん	白石 昌則／著	講談社	049 カ	棚01
評伝伊藤野枝	堀 和恵／著	郁朋社	289 イ	棚02
英国の幽霊城ミステリー	織守 きょうや／文	エクスナレッジ	388 エ	棚04
絵と図でよくわかる無の神秘	ニュートン編集部／編著	ニュートンプレス	421 エ	棚05
徳川家康の名宝	久能山東照宮／協力	小学館	702 ト	棚08
川端康成の話をしようじゃないか	小川 洋子／著	田畑書店	910.2 カ	棚15
台湾漫遊鉄道のふたり	楊 双子／著	中央公論新社	923 ヨ	棚06

図書館カレンダー6月



中央図書館 ・ 坂田図書館

桶川図書館

日	月	火	水	木	金	土
				1	2★	3
4	5	6	7	8	9★	10
11	12	13	14	15	16★	17
18	19	20	21	22	23★	24
25	26	27	28	29	30	

日	月	火	水	木	金	土
				1	2★	3
4	5	6	7	8	9★	10
11	12	13	14	15	16★	17
18	19	20	21	22	23★	24
25	26	27	28	29	30	

■■■■ …… 休館日です。

開館時間・・・中央図書館のみ 10時から21時まで
桶川・坂田図書館 9時から17時まで

- 川田谷図書館は、令和4年7月1日～令和5年12月頃（予定）まで、生涯学習センターの大規模改修工事とともない長期休館となります。

おはなし会

★	中央図書館	毎週土曜日	15時～15時30分
★	坂田図書館		15時～15時30分
★	桶川図書館		10時30分～11時00分

展示テーマ



館	分類	テーマ
中央図書館	一般書	雨二モ マケズ
	児童書	かたち
桶川図書館	一般書・児童書	ミステリー
	CD	雨の歌
坂田図書館	一般書	しっとり
	児童書	あめ

各館連絡先

中央図書館 TEL 786-6353 桶川図書館 TEL 771-0303
坂田図書館 TEL 783-2150 川田谷図書館 (休館中です)